



Ola

*Ethics, aesthetics & ideas.*



# OLA *collection*

Design *Mario Mazzer*

---

Ola is an executive and meeting program featuring a strong and distinctive mark that draws its personality. The shell, generated by the elliptical shape of the base, collects and protects inside itself all the energy that emanates around.

Ola è un programma direzionale e meeting caratterizzato da un segno forte e distintivo che ne disegna la personalità. La conchiglia, generata dalla forma ad elisse della base, raccoglie e protegge dentro sè tutta l'energia che si sprigiona attorno.

## *index*

|           |      |
|-----------|------|
| Executive | / 2  |
| Meeting   | / 38 |



ITALIAN DESIGN DAY  
A PROJECT FOR ITALIAN  
DESIGN FOUNDATION



reddot design award  
winner 2010



# E

## Executive

Ola introduces itself with desktops of fascinating materials: from natural walnut to crystal to the chromatic variety of lacquered finishes and leathers.

Ola si presenta con piani di grande fascino materico, dal noce naturale al cristallo fino alla varietà cromatica dei laccati e delle pelli.





The charm of wood.

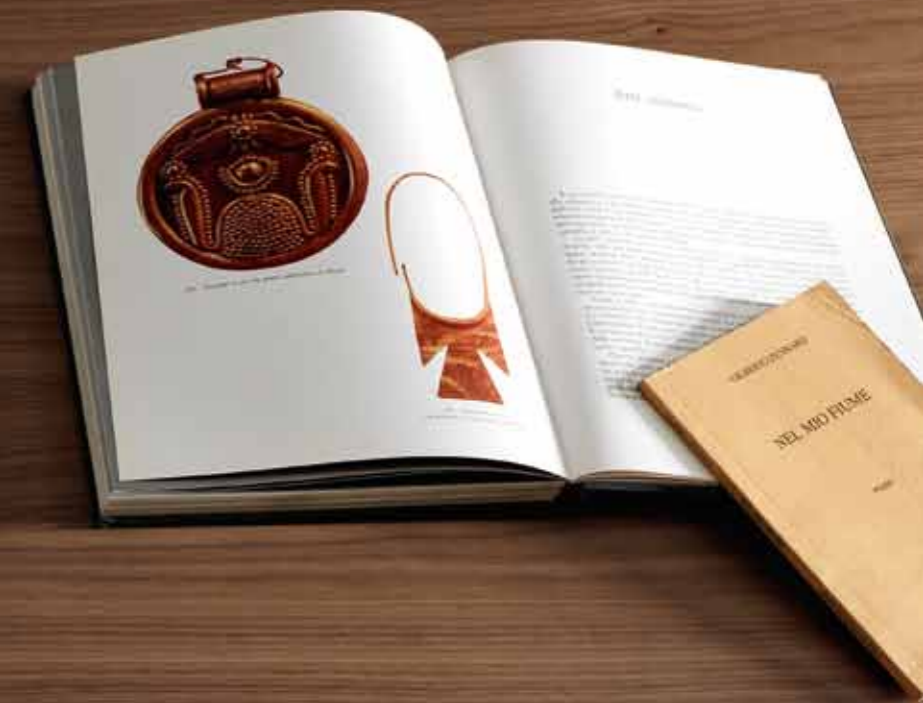
---

## The warmth of the wood finish.

The Ola top, in essence, communicates - to the touch - a deep material sensation, warm and silky that only wood can transmit.

Il piano di Ola, in essenza, comunica - al tatto -, una sensazione materica profonda, calda e setosa come solo il legno sa trasmettere.

---





## Light on relax.

Thanks to its modern and elegant design, combined with a comfortable seat, Software sofa can adjust to both waiting areas and executive spaces.

Grazie al suo design moderno ed elegante, abbinato a una seduta confortevole, Software è un oggetto che si adatta sia a situazioni di attesa che di grande rappresentanza.



//////////////////////////////// prisma table //////////////////////////////////







Totem bookcase shows up like this: unconventional in its formal expression but of great aesthetical / functional impact and much more. Its geometrical rhythm creates effective alternation of form.

La libreria Totem si presenta così: non convenzionale nell'espressione formale ma di grande impatto estetico e funzionale, e non solo. Il suo ritmo geometrico crea efficaci alternanze di forma.





# Simply comfortable.

Software is a sofas system to assure comfort, ergonomics, ability to relax or active standby.

Software è un sistema di divani che assicurano comfort, ergonomia, possibilità di relax o di attesa attiva.



//////////////////// software //////////////////////////////////////

---

## Refined style.

Elegant cupboard perfect for executive office closet and high representation rooms.

Elegante contenitore direzionale ideale per arredare anche sale di alta rappresentanza.

---







---

## Aesthetic & function.



The cupboard presents a fine internal finish in Silk thermo-structured material and can be equipped with mini bar and suitable air vent at the back.

La madia presenta un raffinato rivestimento interno in materiale termostrutturato Silk ed è attrezzabile con frigo bar e con apposita griglia di aerazione sulla schiena.



# Bookcase, module & function.

For every storage need, elegant containers coordinated with executive furniture. The wide modularity of the elements allows the realization of personalized bookcase.

Per ogni esigenza di archiviazione, eleganti contenitori coordinati con l'arredo direzionale. L'ampia modularità degli elementi permette di realizzare librerie personalizzate.



## Cubik. *Design R&D Martex*

Single modules, joinable, can generate a functional storage system that can be personalized in finish and colours.

Moduli singoli, tra loro accostabili, permettono di generare un sistema di contenimento funzionale e personalizzabile nelle finiture e nei colori.



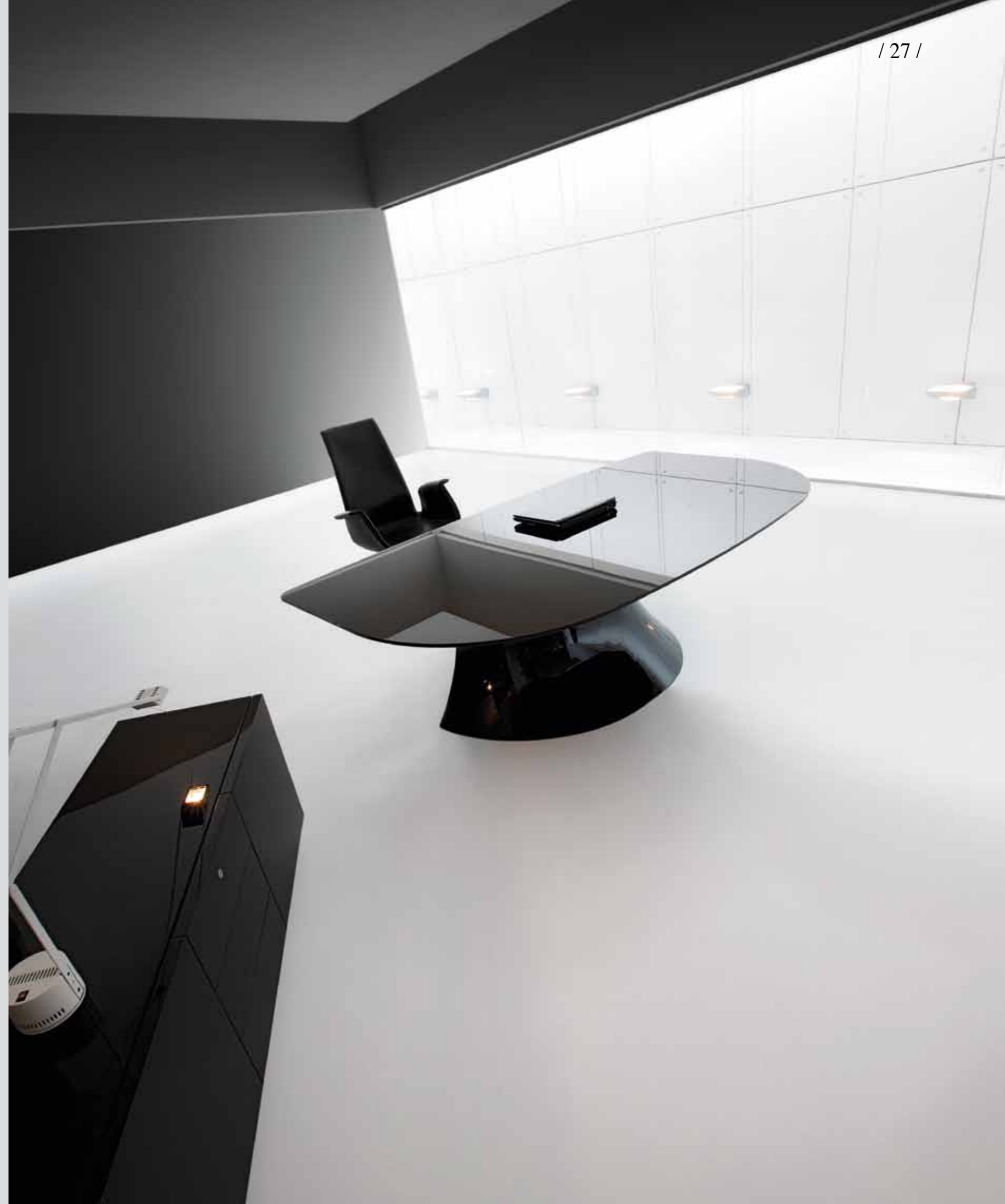
---

## Pure Crystal.

The forms of Ola are interpreted by two materials that originate from two completely different circles: Crystal comes to life from the depths of the earth while Cristalplant takes shape from the most advanced technological research. The match between these two values enhances the design of Ola.

Le forme di Ola sono interpretate da due materiali che prendono vita da mondi opposti: il cristallo nasce dalle viscere della terra, mentre il Cristalplant prende forma dalla più moderna ricerca tecnologica. L'incontro tra questi due valori esalta il design di Ola.

---









---

## Function in its best shape.

The service unit that goes along with Ola desk fulfills two main functions: complement the desk's mood and offer high efficiency performances.

Il mobile di servizio che accompagna la scrivania Ola assolve a due funzioni: essere coerente con il mood della scrivania e offrire funzioni di grande efficacia per una operatività individuale.



## Block. *Design R&D Martex*

Flexible and high capacity storage system. Available in open version, with glass doors and lacquered back-panel or with clear glass doors and back-panel.

Sistema di contenimento flessibile ad alta capacità contenitiva e disponibile in versione a giorno, con ante in cristallo e schiena laccata oppure con ante e schiena in vetro trasparente.







---

## Separate & contain.

Block creates a separation without interposing barriers, it holds with lightness high volumes and can be configured along with a modular block pattern that grants complete design creativity. It lays in the living space with its own strong but discreet personality.

Block separa gli ambienti, ma senza interporre barriere, contiene con leggerezza anche grandi volumi, è configurabile secondo uno schema a blocchi che lascia totale libertà arredativa, è disponibile ad assecondare i luoghi che abita con la sua forte ma discreta personalità.





## Elegant white.

The pure white enhances the technological strength of the material that draws the sinuous shapes of Ola and enhances the chiaroscuro approach this desk to the value of a sculptural object.

Il bianco puro esalta la forza tecnologica della materia che disegna le forme sinuose di Ola ed esalta i chiaroscuri che avvicinano questa scrivania al valore di un oggetto scultoreo.





# M Meeting

The distinctive mark of Ola features a wide variety of tables dedicated to the meeting function.

Il segno distintivo di Ola caratterizza un'ampia varietà di tavoli dedicati alla funzione meeting.





Living spaces.





---

## Personalized areas.

The office furniture accessories furnish without occupying much space, fit easily into any environment and personalize the spaces.

Gli accessori per ufficio arredano senza occupare molto spazio, si inseriscono facilmente in ogni ambiente, personalizzano gli spazi.

---







\\ hanging cabinet \\\





Zazà, alternative from traditional doors, is used on cabinets or storage when giving a concept of lightness and functionality to the furniture is required.

Zazà, in alternativa alle tradizionali ante, viene applicata su mobili appesi o contenitori quando si desidera dare un'idea di leggerezza e funzionalità agli arredi.

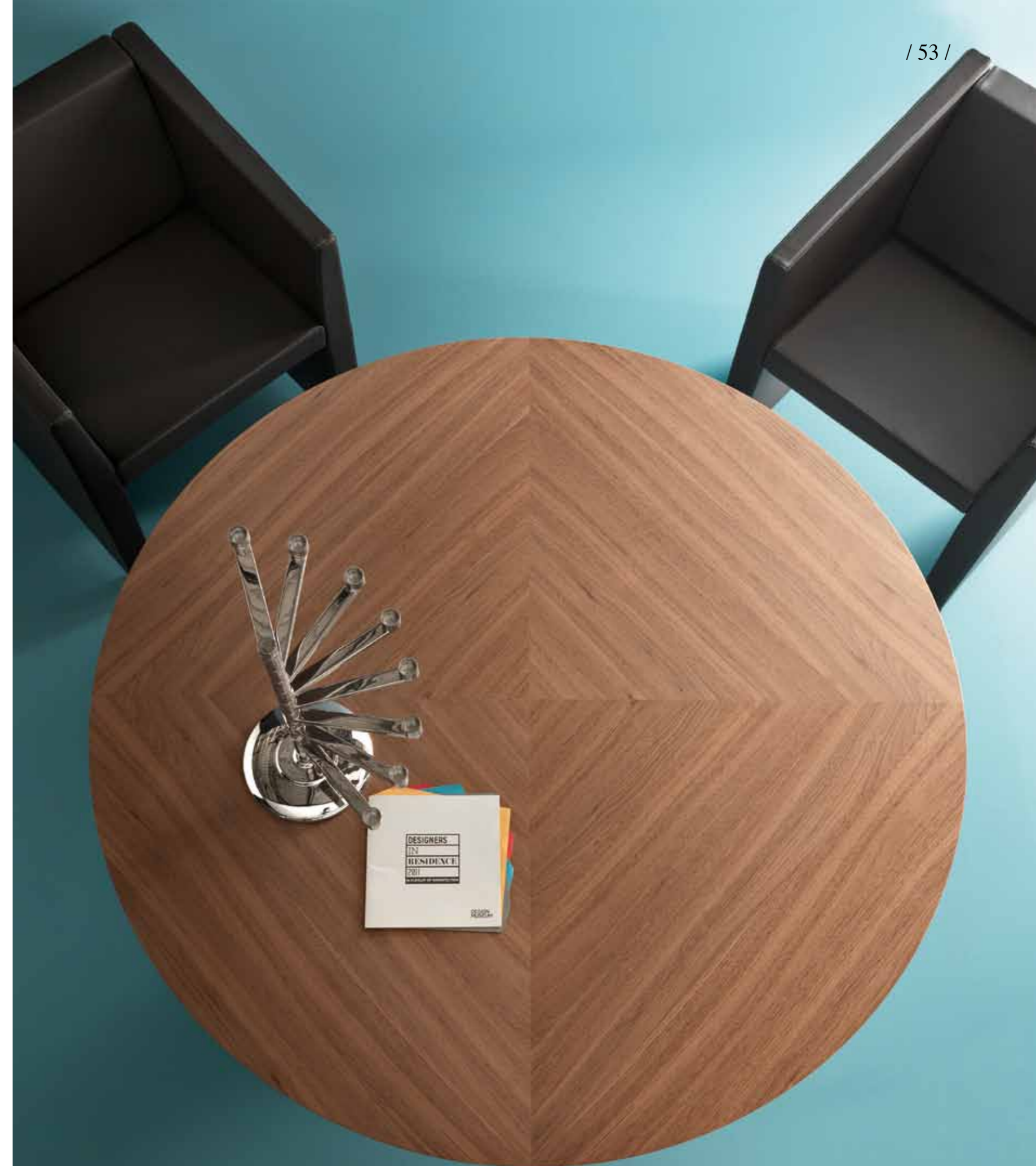


//////////////////////////////////// zazà cabinet //////////////////////////////////////



The personality of Ola remains intact in all its communicative power, even in the most compact meeting solutions.

La personalità di Ola si mantiene intatta, in tutta la sua forza comunicativa, anche nelle soluzioni meeting più compatte.







Office sweet home.



---

## Meeting style.

Conference table with double bases in Cristalplant®, 2 wide tops in white matt lacquered finish (ø 2400 mm).

Tavolo riunioni formato da due basamenti in Cristalplant® e 2 piani laccati bianchi opachi (ø 2400 mm).





---

## Meeting.

The round shape of Ola tables facilitates communication between the interlocutors; its multiple finishes make them customizable in every situation.

La forma rotonda dei tavoli Ola facilita la comunicazione tra gli interlocutori, le sue molteplici finiture ne permettono la personalizzazione in ogni situazione.





## The art of meeting.

Martex proposes 26 matt lacquer finishes that allow you to create combinations of original colors for work environments that are never trivial.

Martex propone 26 finiture laccate opache che permettono di creare combinazioni di colori originali per ambienti di lavoro che non sono mai banali.



---

## Electrical & multi-media plugs.

Martex reserve a great attention to all the functional aspects that make it easy and work within the office space. The electrification is made available in an immediate way with solutions of great functionality.

Martex riserva una grande attenzione a tutti gli aspetti funzionali e che rendono semplice il lavoro all'interno dello spazio ufficio. L'elettrificazione si rende disponibile in modo immediato con soluzioni pratiche ed efficienti.







Desk wire management.

## Oval meeting table wire management.

Connections are always available in the best possible aesthetical forms and comfortable way.

Le connessioni sono sempre disponibili nella forma estetica migliore e nella modalità più comoda e fruibile.



Turn socket.  
Ciabatta girevole Turn.

Closed Flip top.  
Flip top chiuso.

Open Flip top.  
Flip top aperto.

## Round meeting table wire management.



Fold socket.  
Supporto prese Fold.

4 ways wiring column for meeting table.  
Torretta per tavolo riunioni a 4 vie.



1 way wiring column for meeting table.  
Torretta per tavolo riunioni a 1 via.



# Finishes & Colours

These colour and finishes palettes represents the proposal that Martex conceived through a selection of materials and colours suitable with the Ola personality. This proposal is not certainly exhaustive because the high level of customization of Martex products allows to search for personalized and dedicated solutions.

Questa palette colori e finiture rappresenta la proposta che Martex ha elaborato selezionando materiali e cromie adatti alla personalità di Ola. Questa ricerca non è, evidentemente, esaustiva perchè l'alto livello di customizzazione dei prodotti Martex permette di ricercare anche soluzioni personalizzate e dedicate.



## Cristalplant®



541 CRISTALPLANT®

## Veneer



002 NOCE

## Matt lacquered / Laccati opachi

|   |   |   |   |   |
|---|---|---|---|---|
|    |    |    |    |    |
| 401 BIANCO  | 402 AVORIO  | 403 CREMA   | 404 CANAPO  | 405 GRIGIO CHIARO   |
|  |  |  |  |  |
| 406 TORTORA   | 407 TÉ VERDE  | 408 VERDE OLIVA   | 409 VERDE SCURO   | 421 OCRA  |
|  |  |  |  |  |
| 425 GIALLO  | 411 ZUCCA   | 422 ORANGE  | 412 ROSSO VIVO  | 413 AMARENA   |
|  |  |  |  |  |
| 414 MELANZANA   | 415 LILLA   | 423 AZZURRO POLVERE   | 410 BLU MARINE  | 424 DENIM   |
|  |  |  |  |  |
| 426 BLU   | 418 FONDENTE  | 416 MARRON GLACÉ  | 417 TITANIO   | 419 GRIGIO CARBONE  |
|  |   |   |   |   |
| 420 NERO  |   |   |   |   |

### Glossy lacquered / Laccati lucidi



### Faux-leather / Ecopelle



### Lacquered glass / Vetri laccati



### Leather / Pelle



### Glass with serigraphy / Vetri serigrafati



Colours for reference only and may vary from originals.  
 Campioni colore indicativi, possono differire dall'originale.

[martex.it](http://martex.it)



---

# Overview

|  |      |
|--|------|
| <b>OLA</b>                             |      |
| Executive                              | / 74 |
| Meeting                                | / 74 |
| <b>MADIE &amp; CABINETS</b>            | / 75 |
| <b>BOOKCASE, WOOD &amp; STYLE</b>      | / 77 |
| <b>BOOKCASE, MODULE &amp; FUNCTION</b> | / 77 |
| <b>OLA</b>                             |      |
| Wire management                        | / 78 |

---

# OLA

## Executive

---



Ola desk  
Scrivania Ola

W/L 2000-2200  
D/P 1200 H 750



Ola desk with serigraphy glass top  
Scrivania Ola con piano vetro serigrafato

W/L 2200  
D/P 1200 H 750

---

## Meeting

---



Round meeting table  
Tavolo riunioni rotondo

W/L 1250-1600-1800  
D/P 1250-1600-1800 H 750



Round meeting table  
Tavolo riunioni rotondo

W/L 2400  
D/P 2400 H 750



Oval meeting table  
Tavolo riunioni ovale

W/L 3200  
D/P 1600 H 750

---



---

# MADIE & CABINETS

## Madie

---



Pull out sliding door cabinet  
Madia complanare

W/L 2228 D/P 560 H 864



Madia with lacquered handle  
Madia con maniglia laccata

W/L 1200 D/P 448 H 1500

---



Totem  
Totem

W/L 1000 D/P 400 H 1860

## MADIE & CABINETS

### Cabinets for desk



Mobile drawer unit  
Cassettiera con ruote

W/L 450 D/P 798 H 500



Mobile drawer unit  
Cassettiera con ruote

W/L 800 D/P 448 H 500



Service unit on castors  
Mobile di servizio con ruote

W/L 1454 D/P 448 H 580



Shaped mobile drawer unit  
Cassettiera sagomata con ruote

W/L 470 D/P 695 H 620



Shaped chest of drawers on castors  
Cassettone sagomato con ruote

W/L 1100 D/P 695 H 620



Mobile cabinet with 6 drawers  
Mobile 6 cassetti con ruote

W/L 470 D/P 695 H 1170



Mobile drawer unit  
Cassettiera con ruote

W/L 630 D/P 650 H 730



Service unit on castors  
Mobile di servizio con ruote

W/L 1380 D/P 650 H 730



Service unit  
Mobile di servizio

W/L 2170 D/P 600 H 610

## BOOKCASE, WOOD & STYLE

### Block



Block bookcase with wooden back  
Libreria Block con schiena legno

W/L 1200 D/P 450 H 1500



Glass doors Block cupboard  
Vetrina Block con ante vetro

W/L 1200 D/P 450 H 1500



Glass doors and back Block cupboard  
Vetrina Block con ante e schiena vetro

W/L 1200 D/P 450 H 1500

## BOOKCASE, MODULE & FUNCTION

### Cubik



Cubik open unit bookcase - 1 module  
Libreria a giorno Cubik - 1 modulo

W/L 600-1200 D/P 382 H 1020-1500-1980  
TV module - W/L 1800 H 900



Cubik bookcase with glass door - 1 module  
Libreria con ante vetro Cubik - 1 modulo

W/L 600-1200 D/P 382 H 1020-1500-1980



# OLA Wire management

## Single desk

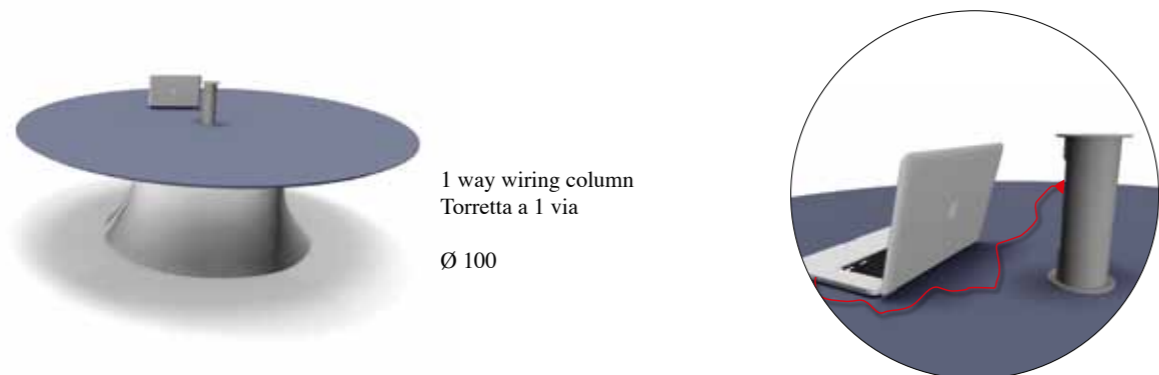


Flap, top finish  
Sportello in finitura piano  
W/L 260 D/P 120

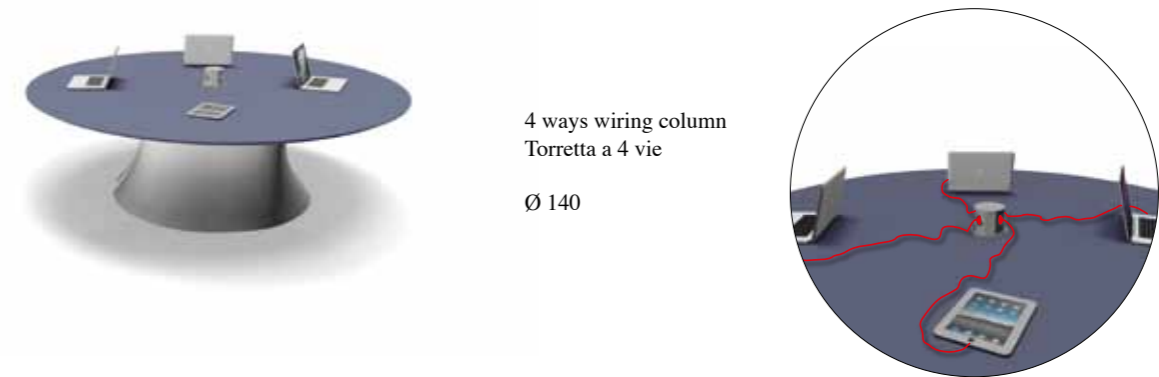
## Round meeting table



"Fold" socket for small base tables  
Supporto prese "Fold" per tavoli  
bas. piccolo  
Ø 350



1 way wiring column  
Torretta a 1 via  
Ø 100



4 ways wiring column  
Torretta a 4 vie  
Ø 140

## Oval meeting table



Flip top, top finish  
Flip top in finitura piano  
W/L 600 D/P 115



"Turn" socket  
Ciabatta girevole "Turn"  
W/L 320 D/P 110

**martex.it**



CREDITS

agency \_ Consilia

photo \_ Gabriotti Fotografi

Studio Andrea Pitari

art buyer \_ Carla Bernardis

print \_ Sincromia

photolitho \_ Lucegroup

Edition \_ October 2013



**martex.it**

Via Sagree, 19 - Prata di Pordenone (PN) ITALY · Tel. +39 0434 602310 · Fax +39 0434 602319 · info@martex.it